

הן השאירו חותם ברור וראוי

יום שלישי, לאייר ט, תשע"ח, 24 לאפריל 2018

פרופ. דודו צ'יקבשווילי אוניברסיטת תל-אביב

მათ დატოვეს ნათელი კვალი

2018 წ. 24 აპრილი

პროფ. დოდო ჩიკვაშვილი, თელ ავივის უნივერსიტეტი

Мир освещается солнцем, а человек знанием

24 апреля 2018 года

Проф. Додо Чиквашвили Тель-Авивский Университет

The world is illuminated by sun, and man by knowledge

April 24 2018 year

Prof. Dodo Chikvashvili, Tel Aviv University

მცირე ისტორიული ექსკურსი

- 1804 წ. ებრაელებს ნება დაერთოთ რუსეთიდან გამოსვლისა და საქართველოში განთავსება – დაფუძნებისა
- 1902 წ. თბილისში დაარსდა რელიგიური სკოლა ქართველ ებრაელთა ბავშვებისათვის
- 1921 წ. გაიხსნა №102 ებრაული შრომის სკოლა, რომელიც გადაიქცა ებრაული კულტურის ცენტრად
- 1927-28 წ. ჩამოყალიბდა ღარიბ ებრაელთა კომიტეტი (ЕВКОМБЕД) და ებრაელ მშრომელთა მიწის მართვის საზოგადოება (ОЗЕТ)
- 1932 წ. დაარსდა საქართველოს ებრაელობის ისტორიულ–ეთნოგრაფიული მუზეუმი
- 1937–38 წ. მასიური რეპრესიები
- 1953 წ. „ექიმთა საქმე“, მზადება ებრაელთა დეპორტაციისათვის

უმაღლესი საგანმანათლებლო დაწესებულებათა დაარსება

- ვანო სარაჯიშვილის სახელობის თბილისის სახელმწიფო კონსერვატორია 1917 წელი
- ი.ჯავახიშვილის სახელობის თბილისის სახელმწიფო უნივერსიტეტი – 1918 წელი
- საქართველოს ტექნიკური უნივერსიტეტი – 1922 წელი
- ცხინვალის სახელმწიფო პედაგოგიური ინსტიტუტი – 1932 წელი
- აფხაზეთის სახელმწიფო უნივერსიტეტი – 1932 წელი
- ქუთაისის აკაკი წერეთლის სახელმწიფო უნივერსიტეტი – 1933 წელი
- გორის სახელმწიფო პედაგოგიური ინსტიტუტი – 1933 წელი
- საქართველოს სახელმწიფო სამედიცინო ინსტიტუტი – 1930 წელი

მათ დატოვეს ნათელი კვალი



ნანიკაშვილი ხანა
1872-1952



თავდიდიშვილი
როზა 1886-1967



რიუინაშვილი საშა
1890-1968



კაკიტელაშვილი
კლარა 1893-1968



ტროკელაშვილი
ესფირ 1905-1972



ბუზიაშვილი
როზა 1907-2000



გაგულაშვილი
ტონია 1909-1973



დავარაშვილი დინა
1910-1993



ბაბუაშვილი ფანია
1911-1980



თეთრუაშვილი
ესთერ 1911-1995



ჩიკვაშვილი
ლუბა 1912-1982



ფიჩხაძე როზა
1912-1996



გორელაშვილი სიმბ
1913-1995



რიუინაშვილი
სონია 1913-1991



ბაბუაშვილი პოლინა
1915-2003



ბათოშვილი
ლიზა 1915-1954



დავარაშვილი ფაშა
1915-1981



ისრაელაშვილი თამარი
1915-1995



დანიელოვა
ლუბა 1916-1988



ფანიკაშვილი
მირიამ 1916-2000



ფიჩხაძე ნინა
1916-1987



თავდიდიშვილი ვენერა
ჯანაშვილი ნადია
1917-1989



ჯანაშვილი ნადია
1917-1992



ჯინჯიხაშვილი
მირიამ 1917-2001



ტოდრინა გენია
1917-1987



ათანელაშვილი
ზინა 1917-2001



ბაბურაშვილი
მანია 1918-2000



მათ დატოვეს ნათელი კვალი



მოდღრიშვილი
მარუსა 1918-1996



ფიჩხაძე მარგო
1918-1955



ფიჩხაძე რაისა
1918-1979



ხანაშვილი
რაია 1918-1998



ბუზიაშვილი
იუნონა 1919-1994



ელიგულაშვილი
ლუბა 1919-1997



ელიგულაშვილი
მარგარიტა
1919-1980



ისრაელაშვილი
ვერა 1919-1999



კაკიტელაშვილი
ანეტა 1919-2007



სურის ტატიანა
1919-1987



ჯანაშვილი
ლუბა 1919-1994



კაკიტელაშვილი
ზინა 1920-2014



ჩიკვაშვილი
თამარი 1920-1999



გაიტლიძე ესფირ
1920-1999



ხანაშვილი
ჟენია 1920-2000



გაგულაშვილი
ვენერა 1921-1998



კრიბელი სონია
1921-2001



კრიბელი სოფი
1921-1982



ლუკვიჩვილია
ოლგა 1921-2011



მინოგიძე ანია
1921-1994



ციციაშვილი
ლიდა 1921-1982



ჯანაშვილი
მარგო 1921-1983



დანიელოვა თინა
1922-1995



მამისტვალოვა
რაისა 1922-1968



მინოგიძე ეთერი
1922-1993

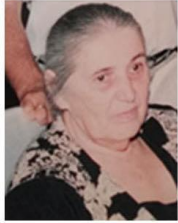


ნამოტიძე იდა
1922-1990



ჩიკვაშვილი
ლარისა 1922-1994

მათ დატოვეს ნათელი კვალი



ხუბაშვილი ზინა
1923-1997



შკოლნიკი ლიზა
1923-1993



ბვოლუს იდა
1923-2004



ფიჩხაპე სონია
1923-1996



ბინიაშვილი
იოსაბედ 1923-2013



აკობიშვილი ირა
1923-2000



გაგულაშვილი
ლილი 1923-2012



მეგრელიშვილი
ბეტი 1923-2011



მეგრელიშვილი
სარა 1923-2008



დავითაშვილი
სარა 1923-1990



ბაბალიკაშვილი
ვერა 1924-2010



ბოტოკაშვილი რუთი
1924-1991



ვაინშტეინ
ელიონორ 1924-2008



დავარაშვილი სარა
1924-2014



დავითაშვილი
რაია 1924-2000



თოფჩიაშვილი
თეთერი 1924-1993



აკობიშვილი ირა
1924-1975



კრიხელი თამარი
1924-2012



მეგრელიშვილი ფანია
1924-1988



ხანანაშვილი
ნელი 1924-2010



ტეიტელ ევა
1924-2001



ფიჩხაპე ნორა
1924-1992



ჯანაშვილი ლიზა
1924-2010



ელუაშვილი
პესია 1925-2017



აკობაშვილი ნორა
1925-1994



ისრაელაშვილი
ანა 1925-2000



მაწონაშვილი
რიკვა 1925-1994



მათ დატოვეს ნათელი კვალი



მოშავილი სიმა
1925-1989



შათავილი ლუბა
1925-1977



ჯანავილი ლია
1925-1986



ბინიაურიშვილი
ირა 1926-2014



ელიშაკოვი რაია
1926-2014



ენუქაშვილი კლარა
1926-1987



თავდიდიშვილი
რუთი 1926-1979



კოგან დორა
1926-2016



ვიჩხაბე ჩიგირინსკი
მილა 1926-2006



შაფთოშვილი
შურა 1926-2001



ჩიკვაშვილი ვიჩხაბე
ლელა 1926-1978



ჩიკვაშვილი
რიგა 1926-2012



წითლიშვილი
რიგა 1926-1975



ხანაშვილი
ელისო 1926-2016



ბაბალიკაშვილი
ნორა 1927-2013



დათიკაშვილი
როზა 1927-2017



კაზანსკაია
როზიკა 1927-2016



ბათიაშვილი ციალა
1927-2006



იაკობიშვილი
თინა 1928-2004



იაკობიშვილი
ვიჩხაბე თინა
1928-2014



მამისთვალოვი
სარა 1928-2004



ვიჩხაბე მირა
1928-1991



შალოლაშვილი
თამარი 1928-2011



ჯანავილი მაზალ
ტოვ 1928-1965



მინჩინა ელა
1929-1999



სეფიაშვილი
თინა 1929-2005



არზახანოვა ირა
1930-2003



მათ დატოვეს ნათელი კვალი



ფიჩხაძე თამარი
1917-2007



ორლოვა ელენე
1920-2005



ბათ მოშე მირიამი
1930-2008



ბუზუკაშვილი
თინა 1930-2010



თავდიდიშვილი
სიმა 1930-1989



მაღალაშვილი
ვენერა 1930-1988



შაფთოშვილი მარო
1930-2014



ბინიაშვილი
მარიამ 1931-1990



დავარაშვილი
რაისა 1931-1990



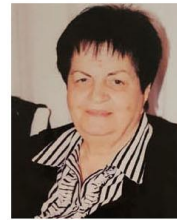
ლასკინა ვეგენია
1931-2011



სეფიაშვილი ლილი
1931-1991



სეფიაშვილი ნაზი
1931-1998



ბათ ეფრაიმ მალაქა
1932-2016



ელიშაშვილი მარო
1932-1985



თავდიდიშვილი
სიმა 1932-2012



იაკობიშვილი
ციალა 1932-2015



ხეთუაშვილი
მარგო 1932-2013



ენუქაშვილი
ლოლა 1932-2000



კრავჭიკ რიკვა
1933-2011



სეფიაშვილი ვენერა
1933-1995



ჯანაშვილი ბერტა
1933-2012



ბათოშვილი ლია
1934-2012



მარდახიაშვილი
ეთერი 1934-2015



მიხელაშვილი
მირიამ 1934-1989



ფიჩხაძე რიმა 1934-
2015



ბათაში ლილი
1935-2017



ენუქაშვილი
მალვინა 1935-2004

მათ დატოვეს ნათელი კვალი



იაკობიშვილი
ლილი 1935-1989



მოშიაშვილი მერი
1935-1992



სეფიაშვილი
ნათელა 1935-2007



სეფიაშვილი თინა
1935-1997



ქოენიშვილი
სიმა 1935-2016



ქოსაშვილი ლამარა
1935-1962



რიჟინაშვილი
გულიკო 1936-2011



ხუხაშვილი
ლილი 1936-2007



აბაჯანოვი რახელ
1937-2000



აჯიაშვილი ლიანა
1937-1966



იაკობიშვილი
რულა 1937-2002



ნანიკაშვილი
ნანი 1937-2017



ციციაშვილი ლამარა
1937-2003



ბანანაშვილი ზინა
1937-2007



დანიელოვა
ნათელა 1938-2012



თავდიდიშვილი
ეთერი 1938-2007



იაკობაშვილი
იოლანდა 1938-2015



ჯანაშვილი ლამარა
1938-2017



ქოსაშვილი მარია
1939-2007



დანიელოვა მზიაფერემაშვილი
ცისანა 1940-2014



ელაშვილი სიმონა
1940-2015



ელაშვილი სიმა
1941-2003



მანაშვილი ესმა
1941-2016



მოშიაშვილი
ნათელა 1941-2002



თეთრუაშვილი
ლეილა 1941-2007



ციციაშვილი
დონარა 1941-2014



ელიშაკოვი მერი
1942-2012



მათ დატოვებს ნათელი კვალი



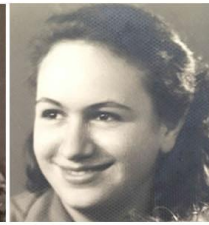
ხუხაშვილი დოდო 1942-2007



მანაშეროვი ლილი 1943-2003



მამისთვალავი დონარა 1945-1983



ხახმიგერი ლენა 1945-2014



გაგულაშვილი რუზანა 1946-2010



ჩაჩაშვილი ინეზა 1946-2005



ჩახვაშვილი ემა 1946-2013



ჩახვაშვილი საშა 1946-2014



ეფრემაშვილი დოდო 1946-2014



ბაბალიკაშვილი ნანი 1947-1999



მესენგისერი თამარ 1948-2012



თოფჩიაშვილი ცისანა 1948-2009



ხვოლეს როზა 1949-1998



ჩიკვაშვილი მირა 1950-1994



ფიჩხაძე ელიზა 1950-2010



ჯანაშვილი ვიოლა 1950-2017



დავითაშვილი მანანა 1953-1993



მაწკალიშვილი ნუკრი 1954-2005



რაზდოლსკი ლუბა 1934-2008



იაკობიშვილი ნანა 1955-1998



ფიტინაშვილი მზია 1957-2017



მეგრელიშვილი თამარი 1960-1995



ჩაჩაშვილი თამილა 1960-2008



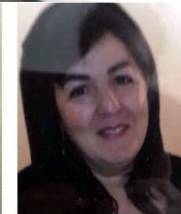
ზონენაშვილი ლიკა 1961-2017



მეგრელიშვილი ირმა 1964-2008



დანიელოვა ხათუნა 1967-1996



ფიჩხაძე ნინო 1970-2016



მათ დატოვეს ნათელი კვალი



კაკიტელაშვილი დორა (1897-1986)



მოშიაშვილი ესთერ (1900-1978)



კაკიტელაშვილი ოლგა (1903-1988)



იოსებაშვილი სიმონა (1908-1982)



კაკიტელაშვილი მერი (1911-2003)



ბაბურაშვილი სარა (1914-1977)



ბიტებაშვილი ეთერი (1915-1984)



ფიზიცი ცილა (1933-2020)



თოფრიაშვილი ეთერი (1917-2002)



კაკიტელაშვილი ანა (1917-1994)



მანაშვილი ზვეზდა (1918-1994)



ბაბურაშვილი რიმა (1918-2015)



თარონიშვილი ტონია (1919-1995)



მიხელაშვილი თამარა (1919-2016)



ბაბურაშვილი სიმონა (1920-2008)



შუბიაშვილი ალისა (1920-2012)



ციციაშვილი სარა (1922-2004)



ბაბურაშვილი ეთერი (1923-1999)



შობალა (1923-2003)



პატარკაციშვილი თამარი (1923-2008)



იაკობაშვილი მირა (1923-2016)



ჩიკვაშვილი მირიამი (1924-1963)



მათ დატოვეს ნათელი კვალი



ბიბიაშვილი ხანა
(1925-2013)



ნამთალოვა ალა
(1926-2017)



ჩიკვაშვილი ეთერი
(1926-1982)



იაკობაშვილი დიგა
(1926-1994)



ტყერეაშვილი რაისა
(1927-1989)



ბათაშვილი ლიალია
(1922-2009)



ნატურკაშვილი ანიკო
(1931-2011)



გორელაშვილი ნათელა
(1937-2020)



ტყერეაშვილი ეთერი
(1933-2018)



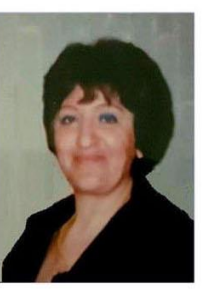
პატარკაშვილი თამარი
(1934-2000)



ცვირაშვილი სიმა
(1934-2006)



კრიხელი გული
(1946-2014)



ელიგულაშვილი ეთერი
(1948-1998)



ზოარ-ელიგულაშვილი სიმა
(1950-2017)



იოსებაშვილი ხანა
(1950-2016)



მამისთვალავი თამარ
(1932-2019)



ლეგეიშვილი ჩესი
(1924-2020)



ალელიშვილი როზა
(1945-2019)



ბუდაგოვ რუზანა
(1950-1997)



ჩიკვაშვილი დალი
(1955-2018)



თავდიდიშვილი სიმა
(1940-2019)



დავარაშვილი ნანა
(1949-2019)



შვეიშვილი ვიტე
(1916-1997)



მათ დატოვეს ნათელი კვალი

მეცნიერები

ბაბალიკაშვილი ვერა – (1924-2010) ფილოლოგიის მეცნიერებათა დოქტორი
ბაბალიკაშვილი ნანი – (1947-1993) უცხო ენათა კათედრის დოცენტი
ბაბურაშვილი ეთერი – (1923-1999) სასოფლო სამეურნეო მეცნ. კანდიდატი
ეფრემაშვილი დოდო – (1946-2014) მეცნიერებათა დოქტორი, გერმანისტი
თავდიდიშვილი სიმა – (1932-2012) მეცნიერებათა დოქტორი, გერმანისტი
თეთრუაშვილი ლეილა – (1941-2007) მეცნიერებათა დოქტორი, გერმანისტი
იოსებაშვილი ნანა – (1950-2016) ბიოლოგიის მეცნიერებათა დოქტორი
მეგრელაშვილი ფატი – მეცნ. კანდიდატი, ფსიქოლოგი
მიხელაშვილი მირიამი – (1934-1989) პროგრამირების ცენტრი, ინფორმატიკა
რაზდოლსკი ლუბოვ – (1934-2008) ფიზიკის მეცნ. დოქტორი
სეფიაშვილი ლილი – (1931-1991) ქიმიკოსი, თსუ, დოცენტი
სლიოზ ირინა – (1928-2015) უცხო ენათა ინ-ტი, ინგლისური ენა
ფიჩხაძე მარი – (1918-2006) ფილოლოგიის მეცნიერებათა დოქტორი
ფიჩხაძე-კაკიტელაშვილი რაისა - (1918-1979) ბიოლ. მეცნიერებათა დოქტორი
ქოსაშვილი მარია - (1939-2007) იუსტიციის დოქტორი
შკოლნიკი ასია – ფიზიკის მეცნიერებათა დოქტორი
წითლიშვილი რივა – (1926-1975) მეცნ. კანდიდატი, ეთნოგრაფი
წიწუაშვილი ეთერი – ბიოლოგიის მეცნიერებათა დოქტორი
წიწუაშვილი ზაირა – მეცნ.დოქტორი, ინგლ. ენა, პედაგოგიკის ინსტიტუტი
ხვოლესი იდა – (1923-2004) ქიმიკოსი საიდუმლოების გრიფით მკვლევარი
ხვოლესი როზა – (1934-1989) მათემატიკური სტატისტიკა

ექიმები და მედმუშაკები

ბააზოვა სოფია – პროფესორი, ნევროლოგი
ბააზოვა რიმა – (1918-2015) სტომატოლოგი
ბათაშვილი ლიზა – (1915–1954) ფტიზიატრი
ბინიაშვილი ხანა – (1925-2013) ექთანი
ბინიაშვილი იოხაბედ – (1923–2013) უფროსი მედდა
ბუზიაშვილი ალისა – (1920-2012) გინეკოლოგი
ბუზიაშვილი მარგო – ფტიზიატრი
ბუზიაშვილი როზა – (1907-2000) ინფექციონისტი
გაგულაშვილი ტონია – (1909-1973) თერაპევტი
გაგულაშვილი–ჯანაშვილი ლილი – (1923-2012) პედიატრი
დავარაშვილი დინა – (1910-1993) აჭარის დამსახურებული ექიმი
დავარაშვილი ფაშა - (1915-1981) თერაპევტი
დავითაშვილი სარა – (1923-1990) სტომატოლოგი
დედიაშვილი მანია – სტომატოლოგი
ელიგულაშვილი–ბინიაურიშვილი მარგარიტა – (1919-1980) ქირურგი
ელიშაკოვი მანია – მედიცინის დოქტორი
ელუაშვილი პესია – (1925-2017) თერაპევტი
ელუაშვილი სიმა - (1926-2012) თერაპევტი
ენუქაშვილი კლარა – (1926-1987) ნევროლოგი
ფრემაშვილი ეთერი – (1929-1982)
ვანშტეინი ელიონორა – (1924–2008) სტომატოლოგი
ზარეცკაია ფაინა – აჭარის დამსახურებული ექიმი
თავდიდიშვილი ეთერი – (1938-2007) უმაღლესი კატეგორიის ექიმი
თოფჩიაშვილი ეთერი - (1910-2008) ბებიაქალი
თოფჩიაშვილი–იაკობაშვილი ეთერი – (1924–1996)
იაკობაშვილი რუფა – (1937-2002) ნევროლოგი
იაკობაშვილი მანანა – (1946-2018) ოჯახის ექიმი
იოფე ნადია – გინეკოლოგი
ისრაელაშვილი ანა– (1925-2000) თსუ, მთავარი ექიმი
ისრაელაშვილი კატუშა - სტომატოლოგი
კაკიტელაშვილი ანეტა – (1919-2007) თერაპევტი
კაკიტელაშვილი დორა – (1897–1986) პარიზში დაიკრძალა

კაკიტელაშვილი თამარი – (1913-1982) თერაპევტი
კაკიტელაშვილი ოლია – (1903-1988) ექიმი მეანი
კრინ–გამსახურდია ადელი – (1921-2006) ვენეროლოგი
კომონზერ–კაკიტელაშვილი კლარა – (1893-1968) სტომატოლოგი
კაცობაშვილი–მაღალაშვილი თამარი – (1920-1994) გინეკოლოგი
კრიხელი თამარი – (1924–2012) უფროსი მედდა IVF განყოფილება
კრიხელი რუსიკო – (1923-2006) სტომატოლოგი
კრიხელი სონია – (1921–2001) ორთოპედ–ტრამვატოლოგი
ლუკოვეცკაია ოლგა – (1921-2011) უმაღლესი კატეგორიის ექიმი
მამისთვალაოვი(დანელიოვა) რაისა – (1922-1968) სტომატოლოგი
მანაშეროვი სოფია – (1922-1988) სტომატოლოგი
მანაშეროვი როზა – (1924-2016) სტომატოლოგი
მაღალაშვილი მარო – (1928-1997) ექთანი
მირილაშვილი–სეფიაშვილი ანია – სანიტარული ექიმი
მიზრაზი გერსუნი – (1919-2012) სამხედრო მედდა
მეგრელიშვილი ბეტი – (1923-2011) თერაპევტი
მეგრელიშვილი–შათაშვილი ფანია – (1924-1998) სტომატოლოგი
მეგრელიშვილი თამრიკო – (1960-1995) ექთანი
მეკლერ–კვირიკაძე ბაბუღია(რივა) – გინეკოლოგი
მესენგისერი თამარი – (1948-2012) – გინეკოლოგი
მინოვიჩი ანია – (1921-1994) მედიცინის დოქტორი, კარდიოლოგი
მინოვიჩი ეთერი – (1922-1993) გინეკოლოგი
მინჩინა ელა – (1929-1999) გინეკოლოგი
მოძღვრიშვილი მარუსა – (1918-1996) ქირურგიული მედდა
ორლოვ–კოშკიჯ ელენე – (1920-2005) დერმატოლოგ–ვენეროლოგი
ჟარკოვსკაია ალა – აჭარის დამსახურებული ექიმი, ენდოკრინოლოგი
რიზჩინსკი ემა – (1921-2002) თერაპევტი
რიჟინაშვილი გულიკო – (1936-2011) ჰემატოლოგ–ტრანსფუზიოლოგი
სეფიაშვილი ვენერა – (1933-1995) პედიატრი, ნევროპათოლოგი
სეფიაშვილი ნინა – ინფექციონისტი
სეფიაშვილი– ხუხაშვილი ნათელა – (1935-2007) პედიატრი
სურის ტატიანა – (1919-1987) საქართველოს დამსახურებული ექიმი

ტროკელაშვილი ესფერი – (1905-1972)
ფიჩხაძე გენია – (1920-1996)
ფიჩხაძე ნინო – (1970-2016) სტომატოლოგი
ფიჩხაძე როზა – (1912-1996) გინეკოლოგი
ფიჩხაძე-არონოვა-აივაზაშვილი თამარი-რკინიგზის საავადმყოფო
ფიჩხაძე ლილი – (1924-1982) ექიმი-ფიზიოთერაპევტი
ფიჩხაძე მარგო – (1918-1955) საფერშლო ტექნიკუმის დირ. მოადგილე
ფიჩხაძე-ჩიგირინსკი ლუდმილა – (1926-2006) კარდიოლოგი
ფიჩხაძე ნორა – (1924-1992) მთავარი პედიატრი
შაც მინა – პროფესორი, ნევროპათოლოგი
ჩაჩაშვილი თამილა – (1960-2008) უფროსი მედდა
ჩაჩაშვილი ინეზა – (1946-2005) აზარბანელის საავადმყოფო, მედდა
ჩიკვაშვილი მარიამი – (1924-1963) ექთანი
ჩიკვაშვილი-პაპიაშვილი რივა – (1926-2012) თერაპევტი
ჩიკვაშვილი-ფიჩხაძე ლეა – (1926-1978) ექიმი-რენტგენოლოგი
ცაიტლინ-ხვოლეს ესფირ - (1920-2004) პედიატრი
წიწუაშვილი ეთერი – (1928-1994) ექთანი
ხახიაშვილი ლიეტა – (1937-2016) ონკოლოგ-გინეკოლოგი
ხუხაშვილი ლილი – (1936-2007) ექთანი
ჯანაშვილი ბერტა – (1933-2012) გინეკოლოგი
ჯანაშვილი ლიზა – (1924-2010) მედდა
ჯანაშვილი ლამარა – (1938-2017) მედდა
ჯანაშვილი ზილფა – (1928-2016) ექთანი
ჯანაშვილი ლუზა – (1918-1993) პედიატრი
ჯანაშვილი მარგო – (1921-1983) ნევროპათოლოგი

მეორე მსოფლიო ომის მონაწილენი

ბინიაშვილი იოხაბედი – (1923-2013) სამხედრო მედდა
ბოტოშვილი რუთი – (1924-1991) კომუნიკაციების პასუხისმგებელი
ელიგულაშვილი–ბინიაურიშვილი მარგარიტა – (1919-1980) ქირურგი
ისრაელაშვილი თამარი – (1915-1995) მედდა ევაკო ჰოსპიტალში
ისრაელაშვილი ვერა – (1919-1999) პროფიზორი ევაკო ჰოსპიტალში
მიზრახი გერსუნი – (1919-2012) სამხედრო მედდა
სურის ტატიანა – (1919-1987) ომის ვეტერანი, ექიმი–ქირურგი
შავეიჩ ვიტე - (1916-1997) ქირურგი, ოსვენციმი 1941-1945
ჩიკვაშვილი თამარი – (1920-1999) სამხედრო მედდა
ჯანაშვილი ლუბა – (1918–1993) პედიატრი

ფარმაცევტები

ბათ მოშე სარა – (1926–2004)
ბუზუკაშვილი–იაკობაშვილი თინა – (1930-2010)
გუჯიაშვილი (იოსებაშვილი) მირა
დანიელოვა ლუბა – (1916–1988)
დანიელოვა თინა – (1922-1995)
ელიშაკოვი რაია – (1926–2014)
თეთრუაშვილი ესთერი – (1911–1995)
ისრაელაშვილი ვერა - (1919-1999)
კაკიტელაშვილი ზინაიდა – (1920–2014)
მაწონაშვილი რივკა – (1925–1994)
ფიჩხაძე ლინა
ფიჩხაძე (მოშიაშვილი) სიმა – (1925–1989)
ფიჩხაძე სარა (ელიზა) – (1950–2010)

საზოგადო მოღვაწენი

- ბააზოვი ფაინა** – (1911-1980) მოძღვარი, დამრიგებელი, გზის მაჩვენებელი. მიუტოვებლად იბრძოდა ქართველ ებრაელთა შესახებ სწორ, რეალურ შეხედულებათა ჩამოყალიბებაზე ისრაელის საზოგადოებაში
- ბათ მოშე მირიამი** – (1930–2008) „კოლ ისრაელ“ის დირექტორი; ჟურნალი „დროშა“, ქალთა კლუბის თავჯდომარე
- ბათ ეფრაიმი მარგო** – (1932–2016) ისრაელის რადიომუწყებლობის ქართული განყოფილების მიმომხილველი
- ბატაშ ლილი** – (1935–2017) ჟურნალ „დროშა“ს აქტივისტი, ტურიზმისა და დასვენების განყოფილების გამგე
- გორელაშვილი სიმა** – (1913–1995) – ცეკა–ს კანცელარიის განყოფილების უფროსი
- გორელაშვილი ნათელა** - (1937 -2020) საქართველოდან გამოსულთა კავშირის პასუხისმგებელი მდივანი. ჟურნალი „ციონი“
- დავარაშვილი დინა** – (1910-1993) – საქმიანი და ფინანსური დახმარება საქ. ახალგაზრდულ სიონისტურ იატაკქვეშურ ორგანიზაციას
- თავდიდიშვილი როზა** – (1868-1967) ქუთაისის ქალაქის საბჭოს დეპუტატი და აღმასკომის წევრი
- თავდიდიშვილი (ჩიკვაშვილი) სიმა** – (1932-2012) ქალაქ ქუთაისის ქალაქის საბჭოს დეპუტატი
- თავდიდიშვილი სიმა** - (1940-2019) რეპატრაციისა და აბსორბციის სამინისტრო
- იოსებაშვილი სიმბა** - (1908-1982) სამხრეთ ოსეთის ოლქის დეპუტატი, მსაჯური სასამართლოში
- ისრაელაშვილი თამარი** - (1915-1995) მინისტრთა საბჭოს კანცელარიის გამგე
- კრუპნიკი რიკვა** – (1933–2011) სიონისტური ლიტ–რის გამავრცელებელი, ებრაელ ქალთა ორგანიზაციის „მირიამი“ს პრეზიდენტი, ებრაული საკვირაო სკოლის დირექტორი, ჩამოაყალიბა საერთაშორისო ახალგაზრდული ბანაკი „იამიმ“
- მამისთვალავ (კეზერაშვილი) თამარ** - (1932-2019) რადიო „კოლ ისრაელ“ის ქართულენოვან გადაცემათა განყოფილების ხელმძღვანელი; ისრაელის მწერალთა კავშირების ფედერაციის თავმჯდომარის პირველი მოადგილე; ჟურნალ „ციონი“, „ერთობა“ს რედაქტორი. საქართველოს საპატიო მოქალაქე. ქართველ ებრაელ ქალთა მსოფლიო ასოციაციის თავმჯდომარე.
- მეგრელიშვილი(ბარდანაშვილი) სარა** – (1923–2008) ბათუმის მანქანამშენებლობის ქარხნის კადრების განყოფილების უფროსი
- პატარკაციშვილი (ბინიაშვილი) თამარი** - (1923-2008) სამხრეთ ოსეთის ოლქის დეპუტატი, სანოტარო განყოფილების მმართველი
- რიჟინაშვილი (მოშიაშვილი) საშა** – (1890–1968) ტრიკოტაჟის ფაბრიკის დირექტორი
- სეფიაშვილი (კრიხელი) თინა** – (1935–1997) ისრაელის შრომის პარტიის ცენტრალური აპარატის მუშაკი
- შათაშვილი ლუბა** – (1925-1977) სამხრეთ ოსეთის საოლქო კომიტეტის წევრი, ცხინვალის მშრომელთა საბჭოს დეპუტატი
- ხვოლესი იდა** – (1923-2004) ცხინვალის ქალაქის საბჭოს 6 არჩევნის დეპუტატი
- ჯანაშვილი მაზალ ტოვ** – (1928–1965) სურამის სადაბო საბჭოს დეპუტატი

იურისტები

ბააზოვა ფაინა – (1911–1980) – ადვოკატი, ისტორიკოსი, პუბლიცისტი
ბათოშვილი ლია – (1934–2012) – უზენაესი სასამართლოს კონსულტანტი
ბატუაშვილი–ციციშვილი როზა – (1915–2000) ადვოკატი, ვარშავა
მედვედევა სოფია – (1931-2017) – უზენაესი სასამართლოს კონსულტანტი
პატარკაციშვილი თამარი - (1923-2008) სანოტარო განყოფილების უფროსი
როზენმანი ნინა – (1911–1970) – უზენაესი სასამართლოს კონსულტანტი
ქოსაშვილი მარია – (1939-2007) – რესპუბლიკის გენ.პროკურორის მოადგილე
ჩიკვაშვილი–ფიჩხაძე მარო – ადვოკატი

ინჟინრები

აჯიაშვილი ლიანა – (1937-1966) ინჟინერი, პოლიგრაფისტი
ბაბალიკაშვილი მანია – ტექნოლოგი
თავდიდიშვილი ვენერა – (1917-1989) ნაღმშენებელი, ინჟინერი
თავდიდიშვილი რიმა – ინჟინერი
კაკიტელაშვილი გენიკო – ინჟინერი, ქიმიკოსი
კაკიტელაშვილი ანა – (1913-2010) ინჟინერი
კრიხელი იზოლდა – (1937-1988) ინჟინერი სამეცნ.კვლევით ინსტიტუტში
მამისთვალავი თამარი – (1920-1971) ტექსტილის მრეწველობის ინჟინერი
მაწკეპლიშვილი ნუკრი – (1954-2005) ინჟინერი
მინოვიჩი ციაზი – ინჟინერი
მეგრელაშვილი სარა – (1923-2008) ინჟინერი, ისტორიკოსი
მეგრელაშვილი–როკეტლიშვილი ირმა – (1964-2008) ინჟინერი
მოშიაშვილი მერი – (1935-1992) ინჟინერი, ტექნოლოგი
მოშიაშვილი–იაკობაშვილი იზოლდა – (1938-2015) კვების ტექნოლოგი
რიჟინაშვილი–კოკიელოვა ლაურა – (1934-2003) ინჟინერი, მშენებელი
უმანსკი დინა – (1920-2007) სარკინიგზო ტრანსპორტის ინჟინერი
ფიჩხაძე რიმა – (1934-2015) ფიზიკოსი, ინჟინერი
ხანანაშვილი ელისო – (1926-2016) ქიმიკოს–ტექნოლოგი
ხანანაშვილი ზინა – (1937-2007) ინჟინერი
ჯანაშვილი–აჯიაშვილი სარა – (1913-1992), სამთო ინჟინერი
ჯანაშვილი რიმა – ტექსტილის მრეწველობის ინჟინერი

ეკონომისტები

ათანელოვი ფრიდა

არონაშვილი მარიამ - (1914-1998)

ბათაშვილი ლალა

ბინიაურიშვილი ირა – (1926–2014)

ბორუხინ მარია – (1923-2011)

ბუზიაშვილი–ხანანაშვილი რუთი – (1914–1979)

გაგულაშვილი მერი - (1911-2003)

დავარაშვილი–ბერიძე რაისა – (1931–1990)

დავარაშვილი–მირილაშვილი სონია - (1914-1970)

ენუქაშვილი რახელ – (1925–2016)

ზორახოვიჩ–მანაშეროვა რიკა – (1918-1994)

თოფჩიაშვილი ციცინო – (1948–2009)

იაკობაშვილი ციალა – (1932–2015)

კაკიტელაშვილი ანია

კომონიერი ლუბა – (1912–1982)

მანაშეროვი–ჯანაშვილი ნადია – (1917–1992)

რიჟინაშვილი დოდო (სონია) – (1913-1991)

როკეტლიშვილი–მეგრელიშვილი ირმა – (1964–2014)

სუსუნიაშვილი თამარი

ტოდრინა–ბოროდა გენია – (1917–1987)

ფანიკაშვილი მარიამი – (1916–2000)

ჩიკვაშვილი კატუშა

წიწუაშვილი თამარი

მუსიკოსები, ხელოვნების მუშაკები

ალელიშვილი როზა - (1945-2019) მხატვარი
არზახანოვა (ჩაჩაშვილი) ირა – (1930-2003) მუსიკის მასწავლებელი
ბაბურაშვილი სარა – (1914-1977) მუსიკადმცოდნე
ბაბურაშვილი მანია – (1918-2000) ხელოვნებათმცოდნე, პიანისტი
ბათ მოშე მირიამი – (1930-2008) თეატრმცოდნეობის საპატიო დოქტორი
დანიელოვა (დავითაშვილი) მზია – (1940-2014)
ზოარ-ელიგულაშვილი სიმე – (1950-2017) პიანისტი
ენუქაშვილი ლოლა – (1933-2000) ფორტეპიანოს სწავლების მეთოდისკა
ენუქაშვილი მალვინა - (1935-2004) მუსიკის მასწავლებელი
ეფრემაშვილი ცისანა – (1940-2015)
თავდიდიშვილი სიმე – (1930-1989) პიანისტი
თავდიდიშვილი რუთი – (1926-1979) მსახიობი
იაკობაშვილი (ჩიკვაშვილი) ნანა – (1955-1998)
იაკობიშვილი ლილი – (1935-1989)
კაცობაშვილი ეთერი – მომღერალი
ლეზგიშვილი ევა – (1928-1999) პიანისტი მე-7 სკოლა
მონინა ანა – (1908-1986) მე-2 სასწავლებელი, თბილისი
ნამიოტი იდა – (1922-
ნანიკაშვილი ნაზი – (1937-2017) მსახიობი
როჟოკ (გურგენი) როზა – (1918-1998) – მე-2 სასწავლებელი, თბილისი
ტოპერმან სარა – (1920-1981)
ფიტმაშვილი მზია – (1957-2017)
ფიჩხაძე მირა – (1928-1991) მუსიკათმცოდნე, ქართ.მუსიკის ისტორიის თეორია
ფიჩხაძე (იაკობიშვილი) თინა – (1928-2014) პოეტესა, უცხო ენის პედაგოგი
შკოლნიკ ლიზა – (1923-1993) ფორტეპიანოს მასწავლებელი
შოხატ ელა - (1923-2003) მუსიკის თეორიის პედაგოგი
ციციაშვილი დონარა – (1941-2014) ფორტეპიანოს მასწავლებელი
ჯანაშვილი (იაკობაშვილი) ვიოლა – (1950-2017)
ხახმიგერი ლენა – (1945-2014) პიანისტი

განათლების მუშაკები

აბაჯანოვი რახელ – (1937-2006) მათემატიკოსი
ათანელაშვილი ზინა – (1918-1994) ქართ.ენა და ლიტერატურა
ათანელოვა ვერა – ფილოლოგი
ბაბალიკაშვილი ეთერი - (1930-2008) მათემატიკოსი
ბაბალიკაშვილი (რიჟინაშვილი) ნორა – (1927-2013) ქართ.ენა და ლიტ–რა
ბაბურაშვილი სიმა – (1920-2008) რუსული ენის მასწავლებელი
ბაბურაშვილი რაისა – (1927-1989) ქიმიის მასწავლებელი
ბინიაშვილი ლუბა – სკოლის დირექტორი
ბინიაშვილი (ბუზიაშვილი) რიმა – (1933–2014) გერმანისტი
ბოტოშვილი (ძორელაშვილი) მალქა – (1926-2000) ქართ.ენა და ლიტ–რა
ბუზიაშვილი მერი – რუსული ენის მასწავლებელი
ბუზიაშვილი რიმა – რუსული ენის მასწავლებელი
ბუზიაშვილი იუნონა – (1919-1994) ლიტერატურის მასწავლებელი
გაგულაშვილი ვენერა – (1921-1998) უცხო ენის მასწავლებელი
გეფტლერ რაისა – (1931-1999) სკოლის დირექტორი
გორელაშვილი ნათელა - (1937-2020) ბავშვთა აღზრდის სპეციალისტი
დავარაშვილი სარა – (1924-2014) დაწყებითი სკოლის მასწავლებელი
დავითაშვილი მანანა – (1953-1993) ისტორიკოსი
დავითაშვილი რაია – (1924-2000) სწავლების მეთოდისტი, ინსპექტორი
დათიკაშვილი როზა – (1927-2017) ფრანგული ენის მასწავლებელი
დანელოვა (ტორიკაშვილი) ნათელა – (1938–2012) ინგლის. ენა და მუსიკა
დანელოვა ხათუნა – (1967–1996) რუსული ენა და ლიტერატურა
ელაშვილი სიმა – (1941-2003) ფიზიკის მასწავლებელი
ელიგულაშვილი ირინა – დაწყებითი სკოლის მასწავლებელი
ელიგულაშვილი (გაგულაშვილი) დოდო – (1949–2008) ქიმიკოსი
ელიგულაშვილი ლუბა – (1919-1997) ისტორიის პედაგოგი
ელიკიშვილი (ბინიაშვილი) – (1930–2017) მათემატიკოსი
ელიშაკოვი მარო – (1932–1985) მათემატიკოსი, სასწავლო ნაწილი
ელიშაკოვი მერი – (1942-2012) გერმანული ენა და ლიტერატურა
ელუაშვილი ევა – (1932-2017) მათემატიკის მასწავლებელი
ზონენაშვილი (გურ) ლიკა – (1964-2017) მათემატიკოსი
თავდიდიშვილი სიმა – დაწყებითი სკოლის მასწავლებელი

იაკობაშვილი ირა - (1923-2000) ისტორიის მასწავლებელი
იაკობაშვილი ირა - (1924-1975) ბიოლოგიის მასწავლებელი
იაკობაშვილი ნორა - (1925-1994) ინგლისური ენის მასწავლებელი
იაკობაშვილი თინა - (1928-2004) ინგლისური ენის მასწავლებელი
იაკობიშვილი ლენა - რუსული ენის მასწავლებელი
იოსებაშვილი (ხუხაშვილი) ზინა - (1923-1997) გერმანული ენა
კაზანსკაია როზა - (1927-2016) ზოგად საგანმანათლებლო დისციპლინა
კაკიტელაშვილი ლუბა - (1907-1998) ფილოლოგი, ბიბლიოგრაფი
კობოშვილი ფრიდა - (1923-) გერმანული ენის მასწავლებელი
კოგანი დორა - (1926-2016) ინგლისური ენა და ლიტ-რა
კრიხელი გულო - (1946-2014) ფიზიკა-მათემატიკის პედაგოგი
კრიხელი (მაღალაშვილი) ლამარა - (1934-2014) გერმანული ენა
მანაშეროვი სიმა - (1918-1991) ბიბლიოთეკარი
მარდახიაშვილი (სეფიაშვილი) ეთერი - (1934-2015) გერმანული ენა
მაღალაშვილი ვენერა - (1930-1988) რუს.ენა და ლიტ-რა, კორექტორი
მეკლერ როზა - რუსული ენის და ლიტერატურის მასწავლებელი
მოშიაშვილი ანია - მათემატიკის მასწავლებელი
მოშიაშვილი (ბუზიაშვილი) კატია - (1921-1995) ქართ.ენა და ლიტერატურა
მოშიაშვილი ლილი - (1928-1995) ფრანგული ენა და ლიტ-რა
მოშიაშვილი მარგო - ბავშვთა აღზრდის სპეციალისტი
მოშიაშვილი (ჟვიტიაშვილი) ნათელა - (1941-2002) -დაწყებითი სკოლა
მუსიევი სარა - სკოლის დირექტორი
ნამთალაშვილი დონარა - (1933-2014) რუსული ენის მასწავლებელი
პაპიაშვილი (ბათიაშვილი) ციალა - (1927-2006) რუსული ენის მასწავლებელი
პაპისმედოვი ლუბა
პომერანცევ ნელი - (1917-2001) ქიმიკოსი
რაზამატ ჟანა - (1913-2012) რუსული ენის მასწავლებელი
რიჟინაშვილი (მოშიაშვილი) ლუსია - (1924-1987) ბიოლოგი
სეფიაშვილი თინა - (1929-2005) მათემატიკის მასწავლებელი
სეფიაშვილი ნაზი - (1931-1998) მათემატიკის მასწავლებელი
ტეიტელ ევა - (1924-2001) რუსული ენის და ლიტერატურის მასწავლებელი
ტოპერმან ევგენია - (1898-1970) ებრაული სკოლა, საზოგადომცოდნეობა

ფიჩხაძე თამარი – (1917-2007) მათემატიკის მასწავლებელი
ფიჩხაძე ნინა – (1916-1987) ბიოლოგი
ფიჩხაძე (იოსებაშვილი) ლაურა – რუსული ენის და ლიტერის მასწავლებელი
ფიჩხაძე (რიჟინაშვილი) რიმა – (1934-2015) ფიზიკოსი
ფიჩხაძე (იაკობიშვილი) თინა – (1928-2014) უცხო ენის ფილოლოგი
ფიჩხაძე (გაგულაშვილი) რუზანა – (1946-2010) ქიმიის მასწავლებელი
ქოსაშვილი ლამარა – (1935-1962) დაწყებითი სკოლის მასწავლებელი
შაფთოშვილი დონარა – (1945-1983) ფილოლოგი
შაფთოშვილი მირიამი – (1930-2014) ფიზიკა-მათემატიკის პედაგოგი
შაფთოშვილი შურა – (1926-2001) ბიოლოგიის მასწავლებელი
შათაშვილი ლუბა – (1925-1977) ფიზიკა-მათემატიკის პედაგოგი
შალოლაშვილი (ხანანაშვილი) თამარი – (1928-2011) ინგლისური ენა
ჩიკვაშვილი დალი – (1955-2018) ინგლისური ენის მასწავლებელი
ჩიკვაშვილი ლარისა – (1922-1994) მათემატიკოსი, 68-ე სკოლა, თბილისი
ჩიკვაშვილი მირა – (1950-1994) ქიმიის მასწავლებელი
ჩიკვაშვილი რაისა – (1930-1994) გერმანული ენის მასწავლებელი
ჩიკვაშვილი მერი – მათემატიკოსი
ციციაშვილი ლამარა – (1937-2003) რუსული ენის მასწავლებელი
ციციაშვილი ოლია – (1921-1982) ფილოლოგი
ხანანაშვილი ესთერ – (1921-2011) ქართული ენა და ლიტერატურა
ხანანაშვილი ნელი – (1924-2010) ქართული და ინგლისური ენების პედაგოგი
ხანანაშვილი რაია – (1918-1998) რუსული ენის მასწავლებელი
ხანანაშვილი ჟენია – (1920-2000) დაწყებითი სკოლის მასწავლებელი
ხეთუაშვილი მარგო – (1932-2013) გერმანული ენის მასწავლებელი
ხვოლეს მირიამი – (1933-1990) ინგლისური ენის მასწავლებელი
ხუხაშვილი ასნათი – ბიბლიოთეკარი, დეპუტატი
ხუხაშვილი ფაშა – ქართული ენის ფილოლოგი
წიწუაშვილი ლილი – (1933-2002) გერმანული ენის პედაგოგი, მეთოდისტი
ჯანაშვილი ლია – ქართული ენა და ლიტერატურა
ჯინჯინაშვილი მირიამი – (1917-2001) დაწყებითი სკოლის მასწავლებელი

ჟურნალისტები, პოეტები, მწერლები

ათანელაშვილი ზინაიდა – (1918-1995)

ბააზოვი პოლინა – (1915-2003)

ბინიაშვილი მარიაში – (1931-1990)

ბუზიაშვილი ვიოლა – (1939-2016)

დავარაშვილი დინა – (1910–1993)

დავარაშვილი (შაბათაშვილი) ნანა - (1949-2018)

ელიშაკოვი მერი – (1942-2012)

თავდიდიშვილი როზა – (1986-1967)

თეთრუაშვილი ესთერი – (1911-1995)

თეთრუაშვილი ლია – კორესპონდენტი „ახალი ამბები“ს სააგენტო

კრიხელი სოფი – (1921-1982)

ლასკინა ევგენია – (1931-2011)

ლეზგიშვილი ჩესი - (1924-2020)

მამისთვალავ-კეზერაშვილი თამარ - (1932-2019)

ფიჩხაძე-აკობიშვილი თინა – (1928-2014)

ქოენიშვილი სიმა – (1935-2016)

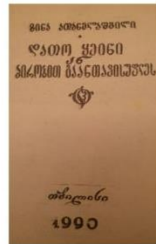
შავთოშვილი მირიაში – (1930-2014)

ჩახვაშვილი ემა – (1946-2013)

ჩახვაშვილი შურა – (1946-2014)

ხუბაშვილი დოდო – (1942-2007)

არ არსებობს წარსული, ვიდრე წიგნები არსებობენ



მოწმობათა ნიმუშები

წიგლმანი
№ 371686

ამის წარმომადგენელი ამხ. *დავარაშვილი დინა იაკობის ას.*
1930 წ. შევიდა და 1937 წ. დაამთავრა *თბილისის სახ. სამედიცინო ინსტიტუტი* სპეციალობით *ფიზიოლოგიის*
და სახელმწიფო საგამოცდო კომისიის 1937 წ. *12 იანვარს* გადაწყვეტილებით მიტოვებულია ჯგერძის კვალიც კი.

საგამოცდო კომისიის წევრები: *კვიციანი, გუგუშვილი, მარტოვილი*
პრეზიდიუმი: *მარტოვილი* 1941 წ.
საგამოცდო კომისიის № 1111

Москва: Издат. № Г-14024. Зак. № 14-1205. Москва. ГИИЗ. 1939.

ДИПЛОМ
№ 371686

Предъявитель сего тов. *Даварашвили Дина Яковлевна*
в 1930 г. поступила и в 1937 г. окончила полный курс *Лечебн. фак-т Медицинского Инст.* по специальности *Лечебная* и решением Государственной Экзаменационной Комиссии от *12 мая* 1937 г. ей присвоена квалификация *врача*

Москва: Издат. № Г-14024. Зак. № 14-1205. Москва. ГИИЗ. 1939.

МИНИСТЕРСТВО ЗДРАВООХРАНЕНИЯ СССР

Тбилисский государственный институт усовершенствования врачей

УДОСТОВЕРЕНИЕ № 16360

Выдано врачу *Даварашвили Дине Яковлевне*
в том, что она с *2 сентября* 1966 г. по *26 февраля* 1966 г. обучалась на цикле специализации, усовершенствования по *физкультуре*

За время пребывания на цикле прослушала установленный теоретический курс и выполнила по учебному плану все практические занятия и стала экзамен по основной дисциплине с оценкой

Ректор института *Кундадзе*
засл. деят. науки профессор (Г. Р. ХУНДАДЗЕ)

УДОСТОВЕРЕНИЕ
Выдано *Даварашвили Дине Яковлевне*
в том, что она приказом Министра здравоохранения СССР от *10 мая* 1961 г. награждена знаком Отличнику здравоохранения № *92649*

Начальник отдела медицинской помощи специалистам и кадров Минздрава СССР *Даварашвили*
г. Москва 1961 г.

УДОСТОВЕРЕНИЕ № *А-12*
Тов. *Даварашвили Дина Яковлевна*
Действительно является персональным пенсионером и предоставляется право бесплатного пользования в пределах *Квартальной* городским транспортом (автобусом, троллейбусом.)

Председатель Исполкома городского Совета *Хундадзе*
народных депутатов



УДОСТОВЕРЕНИЕ
Даварашвили Дина Яковлевна
за долголетний добросовестный труд от имени Президиума Верховного Совета СССР Указом Президиума Верховного Совета *Аджарского* ССР от *16 декабря* 1977 г. награжден медалью **„ВETERАН ТРУДА“**

Секретарь Президиума Верховного Совета *Кикаладзе*
М. П. *19.12.1977* 1978 г.

საქართველოს სახ. უსაბულოო საკვანძო სახმარაგო
Министерство здравоохранения Грузинской ССР

ა თ ვ ა მ ა დ
УДОСТОВЕРЕНИЕ № 4/38

შეიცოცხლოს *დავარაშვილი დინა იაკობის ას.*
Дано врачу *Дине Яковлевне* в том, что она окончила *Зав. отд. Республканской* сессию в должности *туберкулезной больницы Минздрава Аджарской АССР*

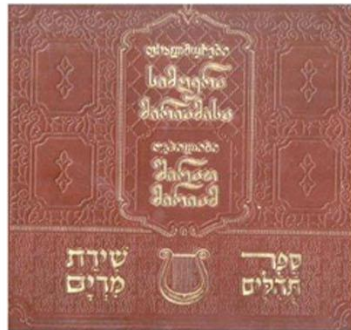
შასწავს რომ *1970* წ. მან დაიცაო ატესტირება, რომელიც მიანიჭდა *Министерства* аттестацию в аттестационной комиссии *Зав. отд. Республканской* **Здравоохранения Грузинской ССР** (დასახელება, название органа здравоохранения)

და ბრძანებით № *123/ОК* от *1 октября* 1970 წ.
Минздрава *Грузинской ССР*
(ხე-ბეჭდვის ცენტრის დასახელება, название органа здравоохранения)

მას ვერხვზე *Первая категория* ему присвоена квалификация (დასახელება, название специальности, категория)
врача фтизиатра

საგამოცდო კომისიის წევრების ხელმოწერა: *ქვიციანი, გუგუშვილი, მარტოვილი*
Руководитель органа здравоохранения *ქვიციანი*
საგამოცდო კომისიის თავმჯდომარე: *ქვიციანი*
Председатель аттестационной комиссии *ქვიციანი*
1 октября 1970

მშობელთა სახელის უკვდავსაყოფად



אולם זה הוקדש לע"נ

ד"ר לודמילה - רבקה ז"ל
פיצ'חדזה - צ'יגירינסקי

בת ראובן ומרים פיצ'חדזה ז"ל



Avraham Harman Institute
of Contemporary Jewry

16/03/2017

י"ח אדר תשע"ז

גב' צירה בוטרשווילי הנכבדת,

אנחנו שמחים להעביר אליך את הקלטת הראיון שלך שנעשה במסגרת פרויקט הנצחת התנועה היהודית בברית המועצות 1948-1991. אנחנו מאמינים שהשתתפותך בפרויקט תתרום רבות להבנה עמוקה יותר של החוויה היהודית המיוחדת בבריה"מ ושל המאבק שניהלו יהודי בריה"מ למען שמירת זהותם הלאומית ועלייה לישראל. אנחנו מודים לך מקרב לב על ההשקעה ועל המאמץ הכרוכים בקיום הראיון.

להזכירך, ההקלטה המצורפת מיועדת לשימוש אישי בלבד, כל שימוש אחר בהקלטה דורש אישור של הספרייה הלאומית שהיא בעלת הזכויות על חומרי הפרויקט.

בברכה,

פרופ' יעקב רואי, ראש הפרויקט

ד"ר איליה לוריא, רכז הפרויקט